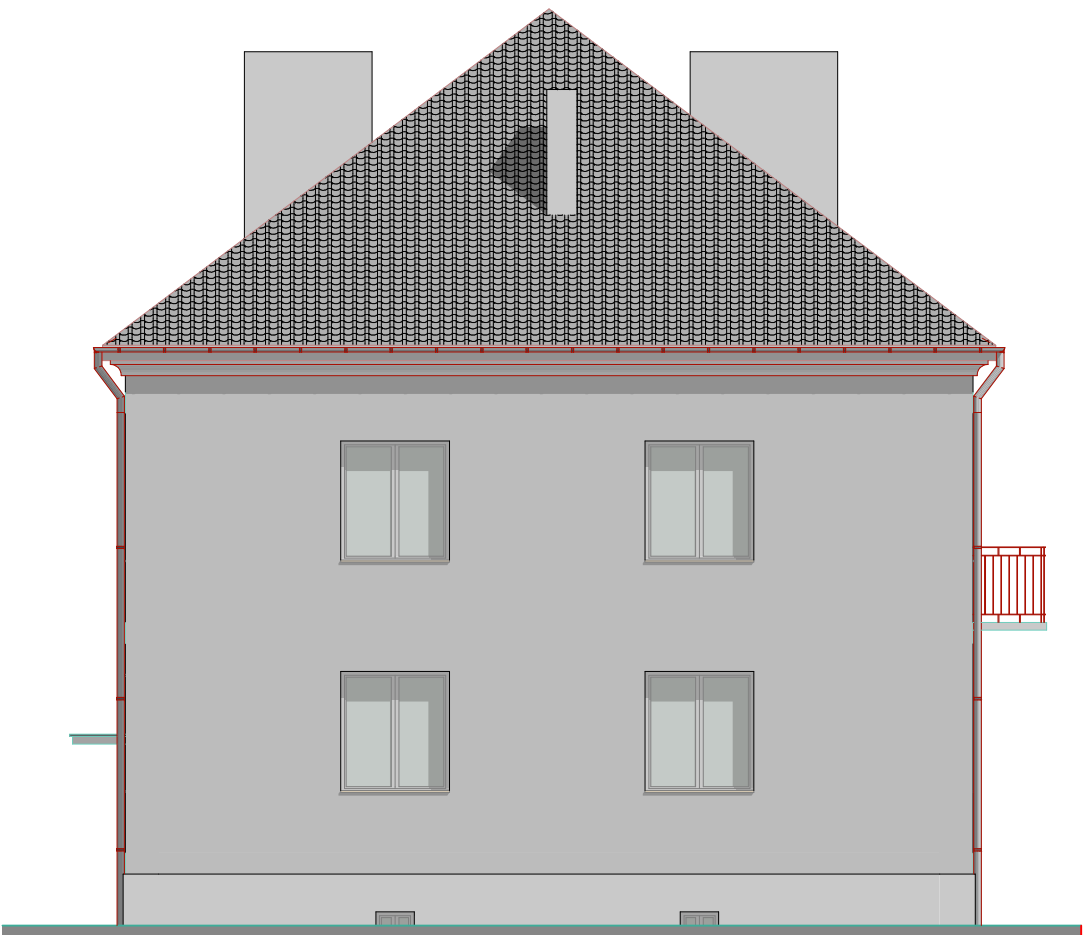
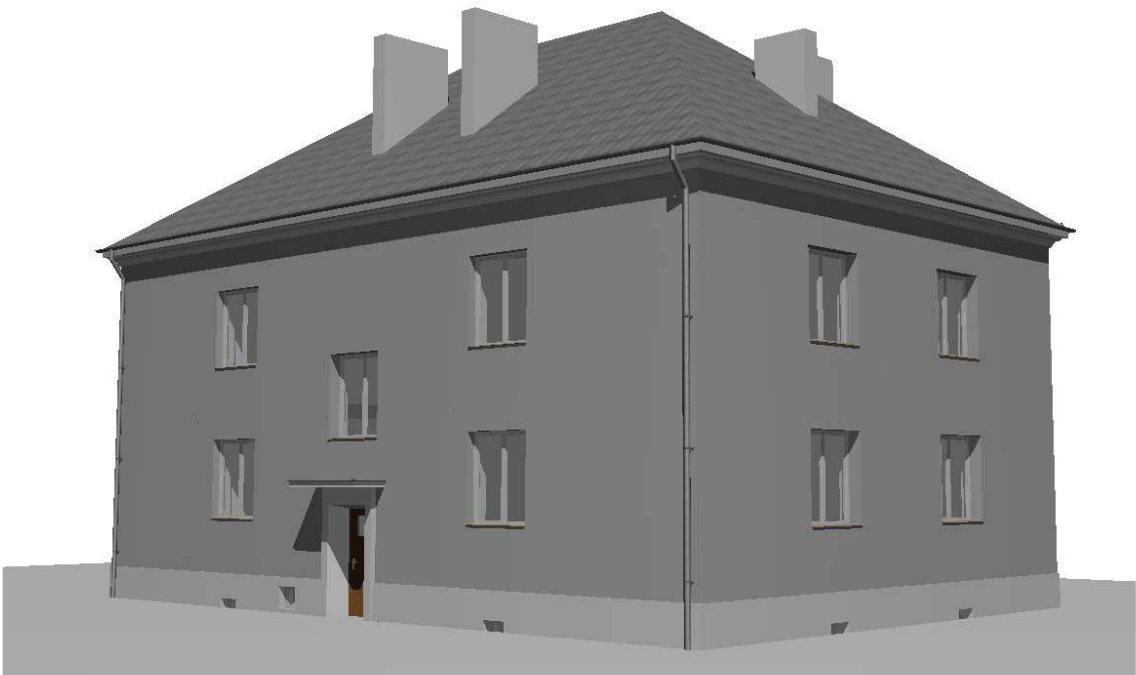


ELEWACJA POŁUDNIOWO-WSCHODNIA



ELEWACJA PÓŁNOCNO-WSCHODNIA



<div><div><div>PRACOWNIA PROJEKTOWA</div><div><div><div></div><div></div><div></div></div></div><div><div>ARCHIDOM</div><div>Bernard Łopacz</div><div>ul. Środkowa 5, 47-400 Racibórz</div></div></div></div> <div><div>Autor</div><div>mgr inż. arch. Bernard Łopacz</div><div>opracowania: Nr 171/91/OP</div></div>	Tytuł rysunku: INWENTARYZACJA - Elewacje 1	
	Tytuł projektu: Projekt docieplenia budynku mieszkalnego wielorodzinnego	
	lokalizacja: ul. Kasztanowa 6. 47- 420 Kuźnia Raciborska	
	Inwestor: ZGKiM ul. Słowackiego 6. 47-420 Kuźnia Raciborska	
	Wykonał: mgr inż. arch. Grzegorz Pytel	I 8
Data: marzec 2019		Skala: 1 : 100